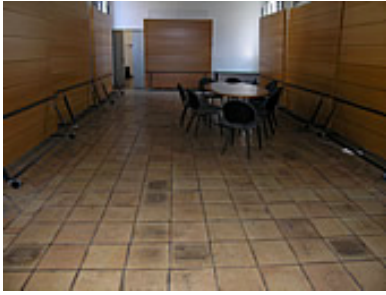
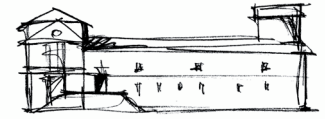


# Scheda tecnica sala Atelier



CENTRO  
CONGRESSI  
Carla Lonzi



Casa Internazionale delle Donne

Sala Meeting Meeting room	mq.						
<b>Sala Atelier</b>	74,32	50	30				80

Piano Primo

Altezza: 5,30 m Lunghezza: 12,08 m Larghezza: 6,15 m

Sala antecedente e di accesso alla sala congressi Carla Lonzi, posta al primo piano, di forma rettangolare è caratterizzata da un alto tipico soffitto a cassettoni in legno.

La sala si presta ad essere estensione della sala principale adiacente tramite sistema di circuito chiuso audio/video e ad ospitare mostre, spettacoli, ricevimenti e buffet.

E' dotata di n. 6 pannelli per esposizione in legno su ruote e di n. 2 pedane in legno per spettacolo.

E' presente inoltre allestimento teatrale, con pannello fondale nero, n. 2 quinte e n. 6 fari a bandiera.

Allestita con sedute ha una capienza di circa 50-60 posti.

La sala è accreditata presso la Regione Lazio per la formazione.

## Attrezzatura tecnica di base inclusa nell'affitto sala

- n. 6 pannelli in legno su ruote di 2.40 x 2.40 m.
- n. 2 pedane in legno di 2.40 x 2.00 m, altezza 35 cm.
- n. 3 microfoni Shure Beta 58A con asta
- n. 2 casse 100w+ amplificatore base
- illuminazione fissa
- accesso internet

## Servizi a pagamento

- n. 6 fari da 500w con bandiere e gelatine colorate
- n. 1 mixer luci 12 canali
- n. 2 dimmer 6 canali
- n. 1 mixer audio 12 canali
- n. 2 microfoni ad archetto
- noleggio videoproiettore
- noleggio lavagna fogli mobili

# Atelier